

MADRE DOLOROSA



Reto Solidario

...a la hucha... gusta...
...la ventana en blanco...
...del tejado... para hacer la ranura.
Has de cortar por la línea continua y
doblar por los puntos.
Para terminarla, pega primero la
base, y último el tejado



Desde la Cofradía del Dulce Nombre de Jesús Nazareno queremos proponeros un **RETO SOLIDARIO** a lo largo de este mes de mayo.

¿En qué consiste nuestro reto?

En que cada hermano, devoto o simpatizante de nuestra Cofradía ponga una hucha en su casa, y cada día del mes de mayo deposite un pequeño donativo en ella.
Este óbolo será una ofrenda a nuestra querida Madre Dolorosa en este mes de mayo, mes dedicado a la Virgen, y que será ofrecido cuando las circunstancias lo permitan y cuyos destinatarios finales serán los afectados por el COVID-19.

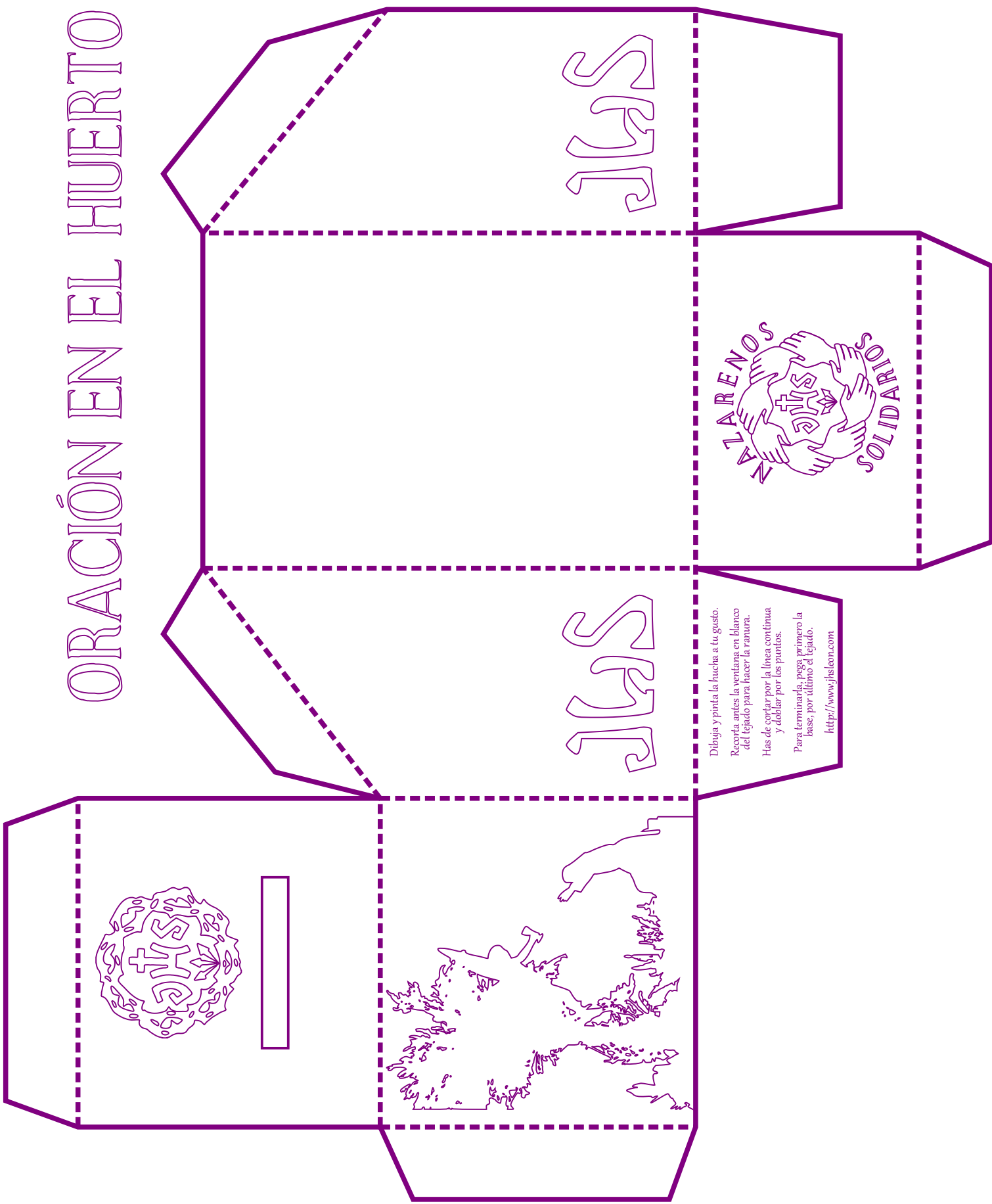
Os adjuntamos varios modelos de huchas, que podéis personalizar y decorar con imágenes o motivos de nuestra Cofradía: actos, pasos, procesiones, enseres... por los más pequeños de la casa... o no tanto.
También podéis escoger vuestros recipientes o huchas, que podréis personalizar del mismo modo.

Enviadnos la foto de vuestra hucha solidaria a web@jhsleon.com, con el asunto #NazarenosSolidarios.
Los más originales serán premiados, y mostraremos todas las huchas en nuestras redes sociales.

¡Participa en nuestro reto! ¡Ayúdanos a ayudar!

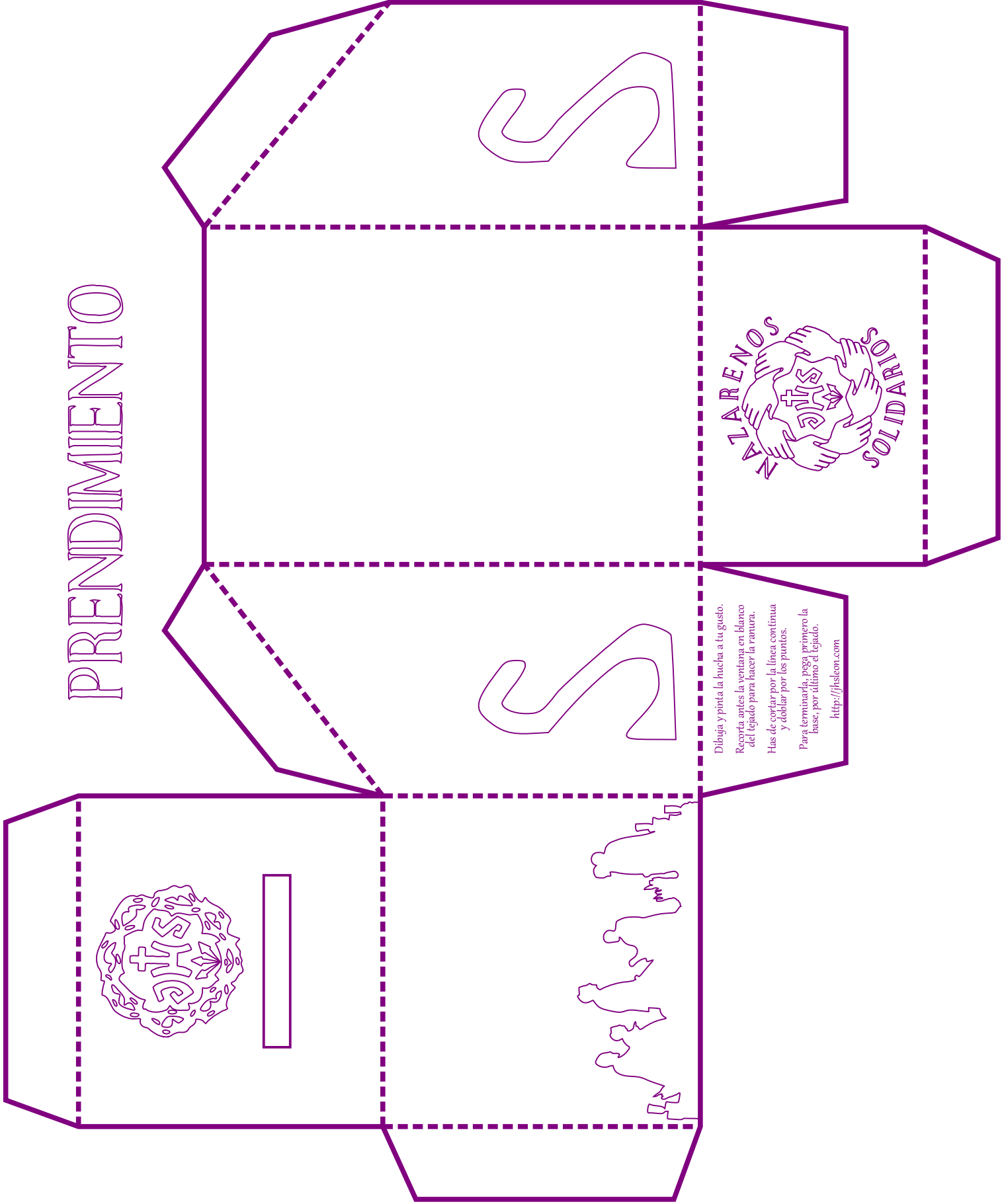
#NazarenosSolidarios

ORACIÓN EN EL HUERTO



Dibujá y pinta la huécha a tu gusto.
Recorta antes la ventanilla en blanco del tejado para hacer la ranura.
Has de cortar por la línea continua y doblar por los punteos.
Para terminarla, pega primero la base, por último el tejado.
<http://www.jesicon.com>

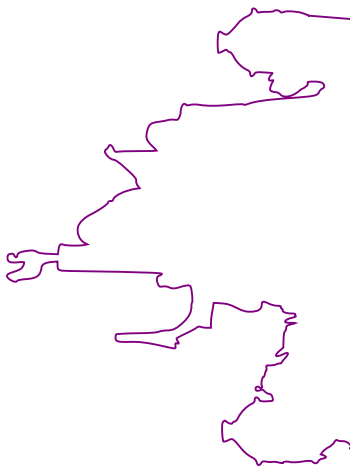
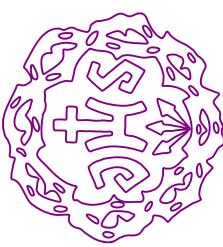
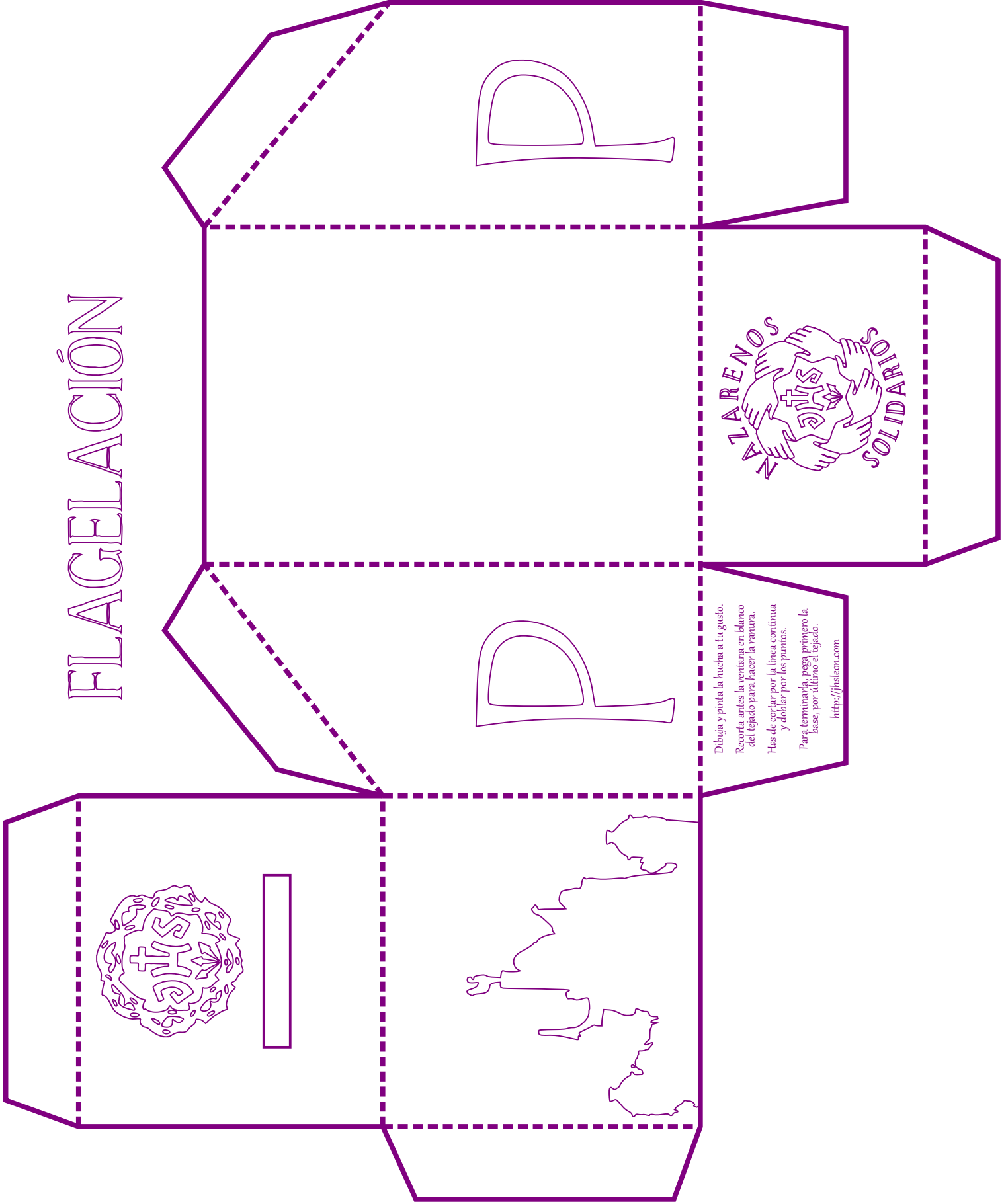
PRENDIMIENTO



Dibujá y pinta la huella a tu gusto.
Recorta antes la ventana en blanco del tejado para hacer la ranura.
Has de cortar por la línea continua y doblar por los puntos.
Para terminarla, pega primero la base, por último el tejado.

<https://jhsicm.com>

FLAGELACIÓN



D

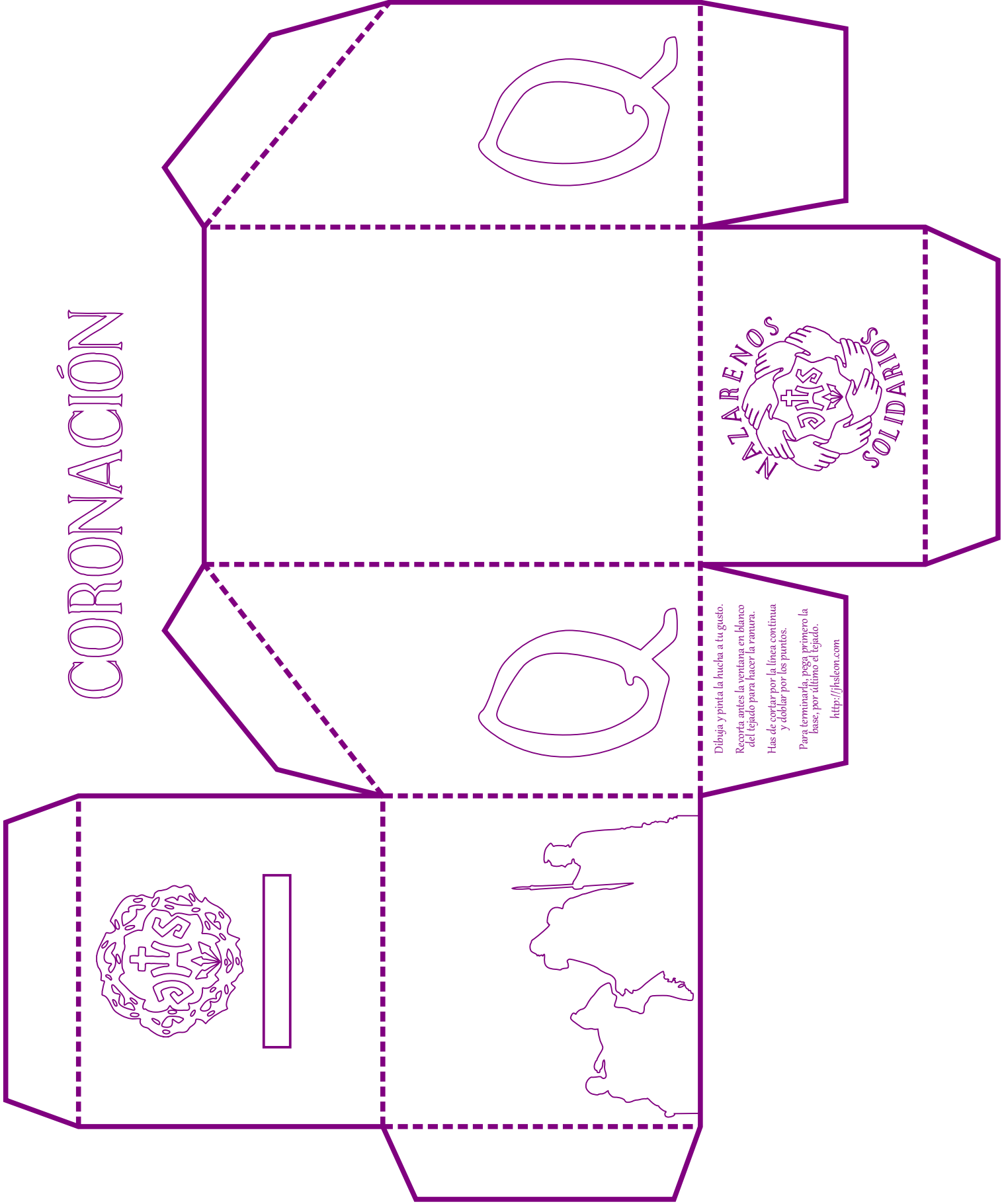


D

Dibujá y pinta la huella a tu gusto.
Recorta antes la ventana en blanco del tejido para hacer la ranura.
Has de cortar por la línea continua y doblar por los punteos.
Para terminarla, pega primero la base, por último el tejado.

<https://jhsicm.com>

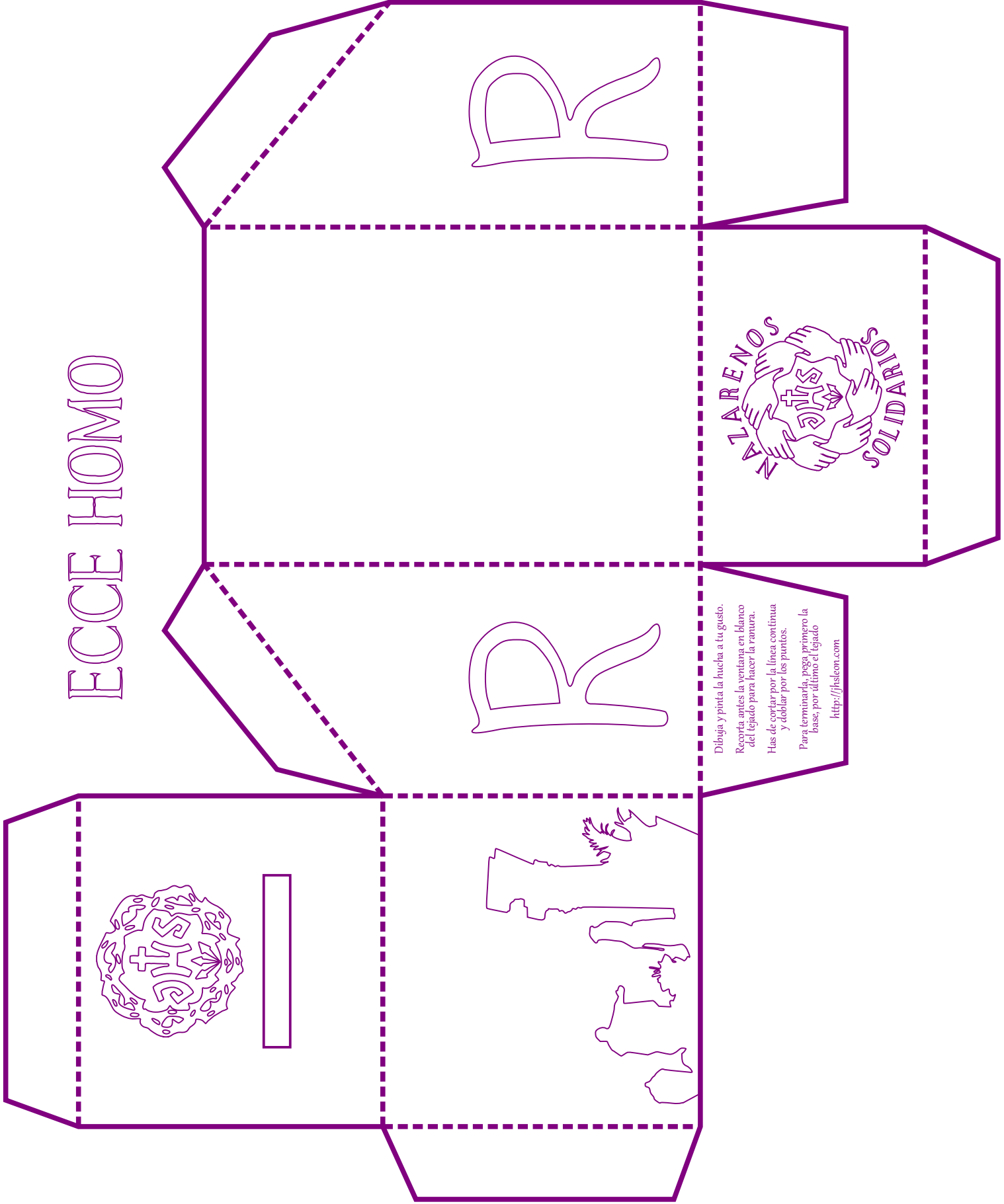
CORONACIÓN



Dibujá y pinta la huella a tu gusto.
Recorta antes la ventana en blanco del tejado para hacer la ranura.
Has de cortar por la línea continua y doblar por los punteos.
Para terminarla, pega primero la base, por último el tejado.

<https://jhsicem.com>

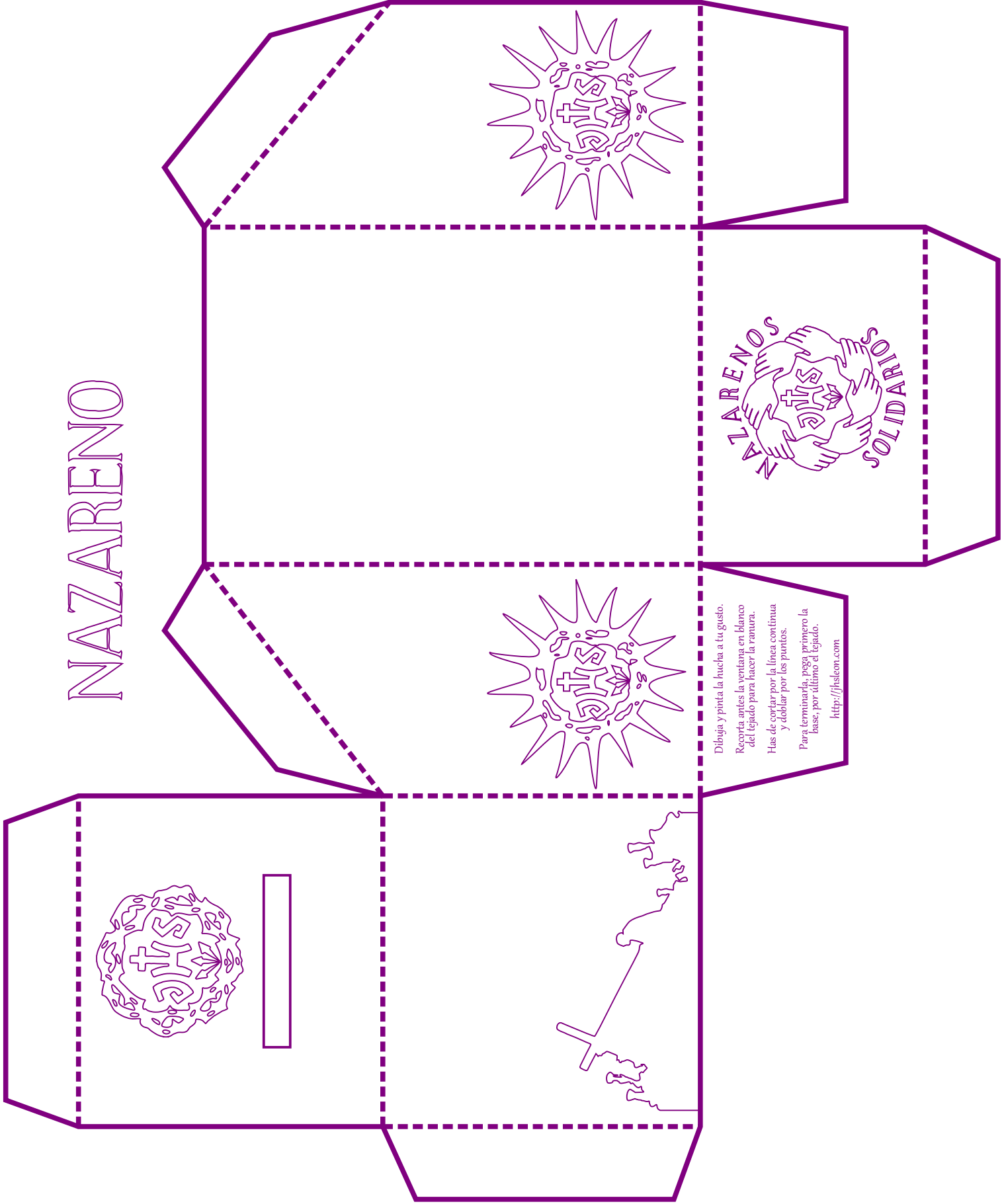
ECCE HOMO



Dibujá y pinta la huella a tu gusto.
Recorta antes la ventana en blanco del tejido para hacer la ranura.
Has de cortar por la línea continua y doblar por los puntos.
Para terminarla, pega primero la base, por último el tejado

<https://jhsicm.com>

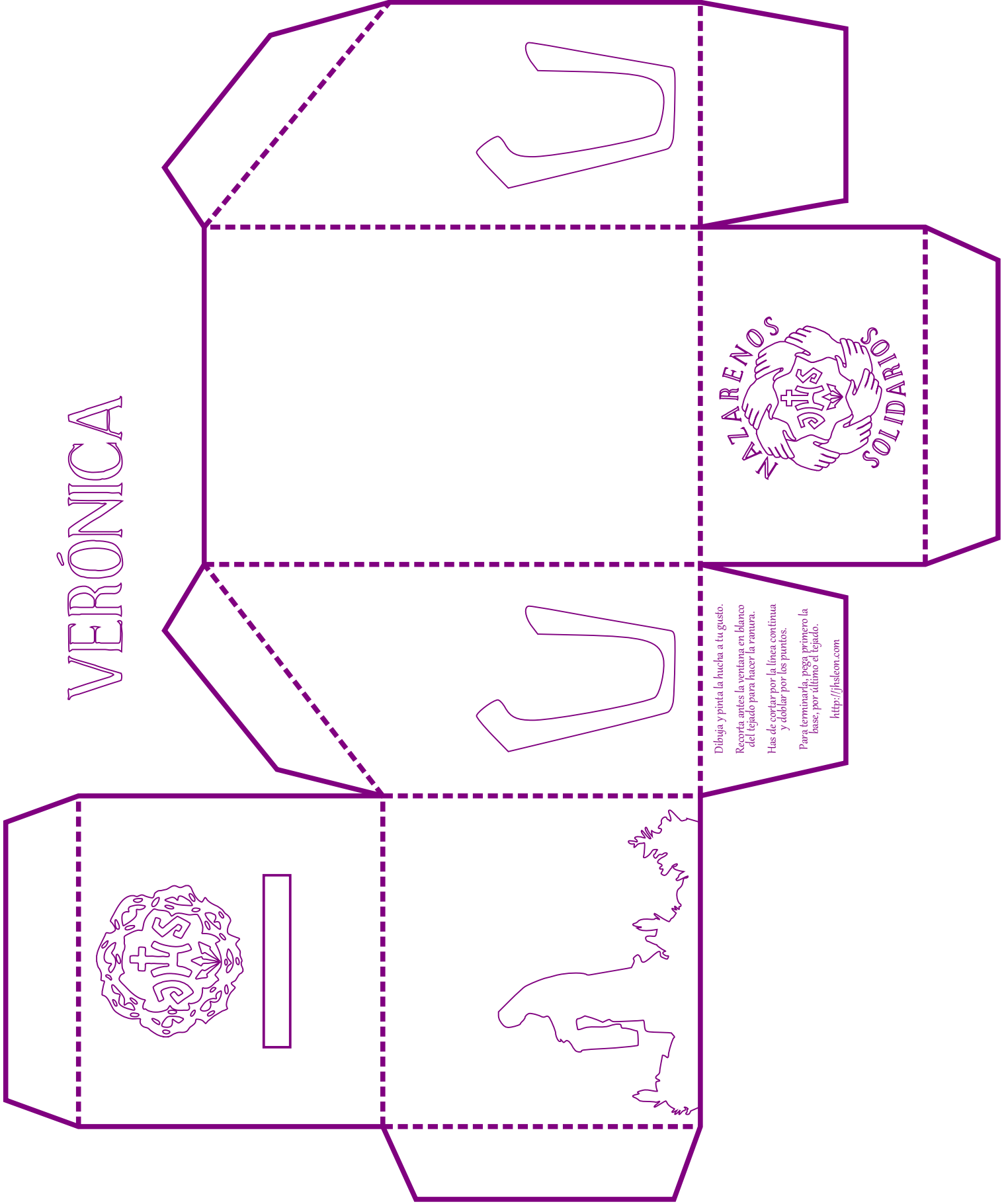
NAZARENO



Dibujá y pinta la huella a tu gusto.
Recorta antes la ventana en blanco del tejido para hacer la ranura.
Has de cortar por la línea continua y doblar por los punteos.
Para terminarla, pega primero la base, por último el tejudo.

<https://hslcom.com>

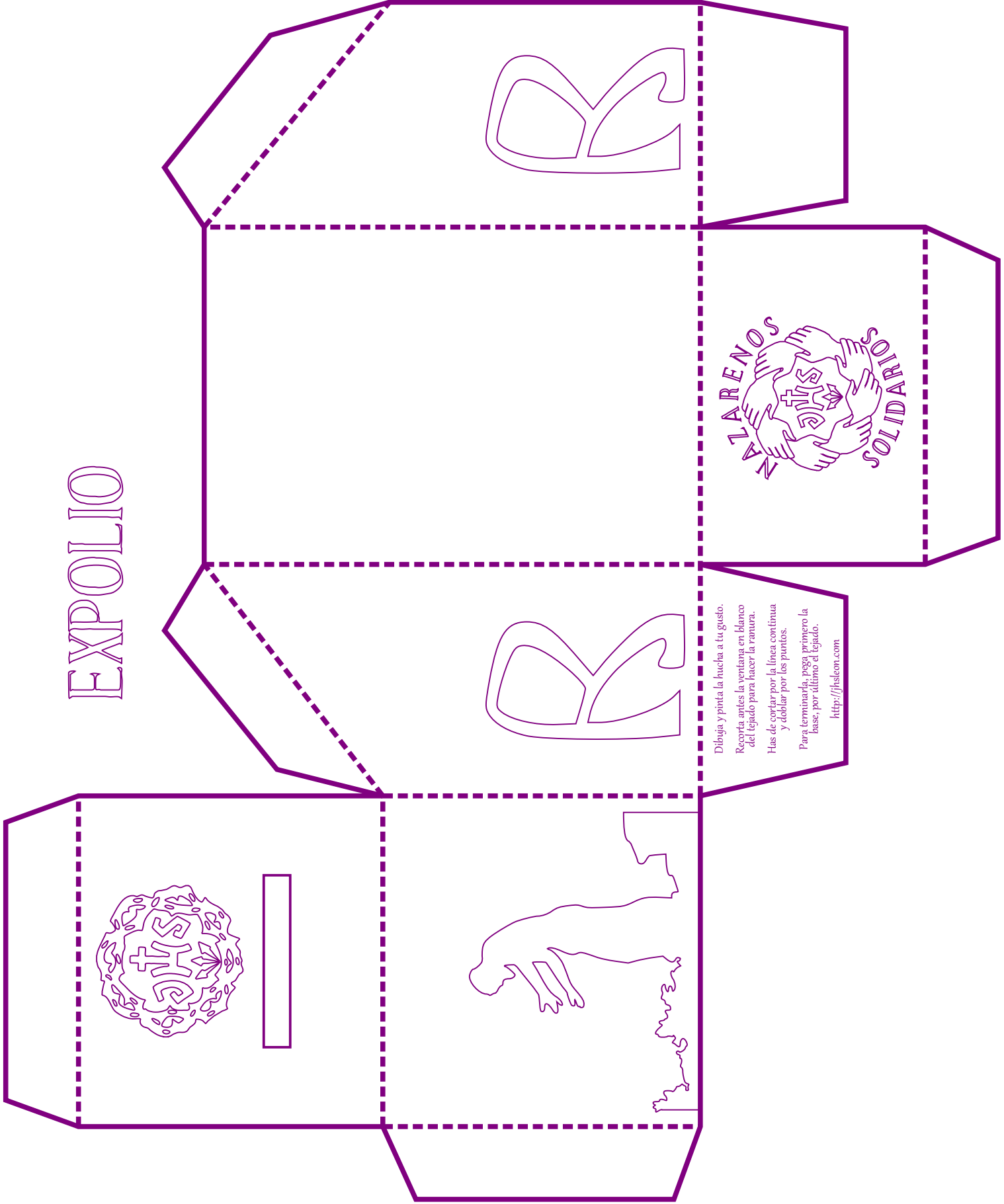
VERÓNICA



Dibujá y pinta la huella a tu gusto.
Recorta antes la ventana en blanco
del tejido para hacer la ranura.
Has de cortar por la línea continua
y doblar por los punteos.
Para terminarla, pega primero la
base, por último el tejado.

<https://jhsicm.com>

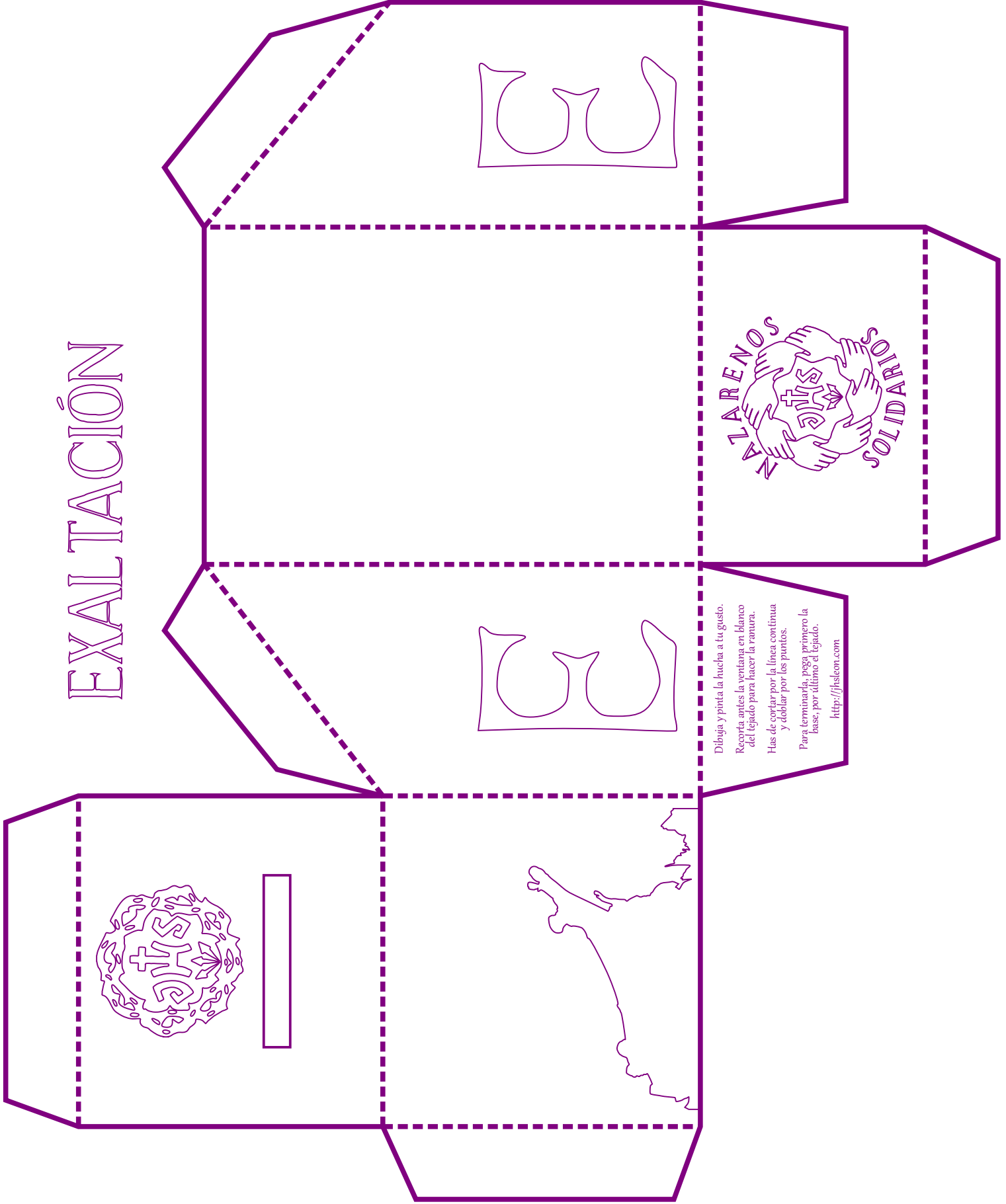
EXPOLIO



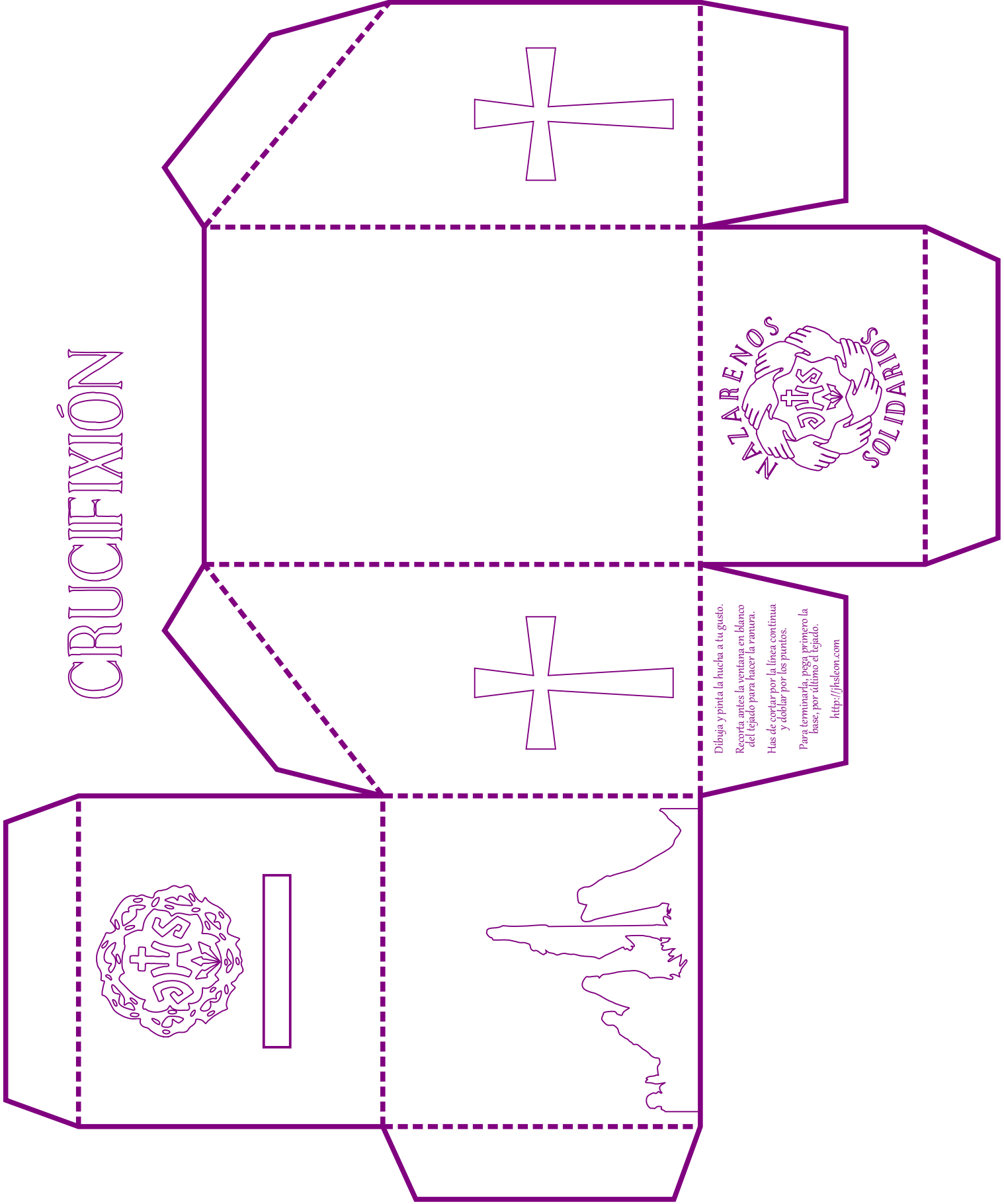
Dibujá y pinta la huella a tu gusto.
Recorta antes la ventana en blanco del tejido para hacer la ranura.
Has de cortar por la línea continua y doblar por los puntos.
Para terminarla, pega primero la base, por último el tejado.

<https://jhsicm.com>

EXALTACIÓN



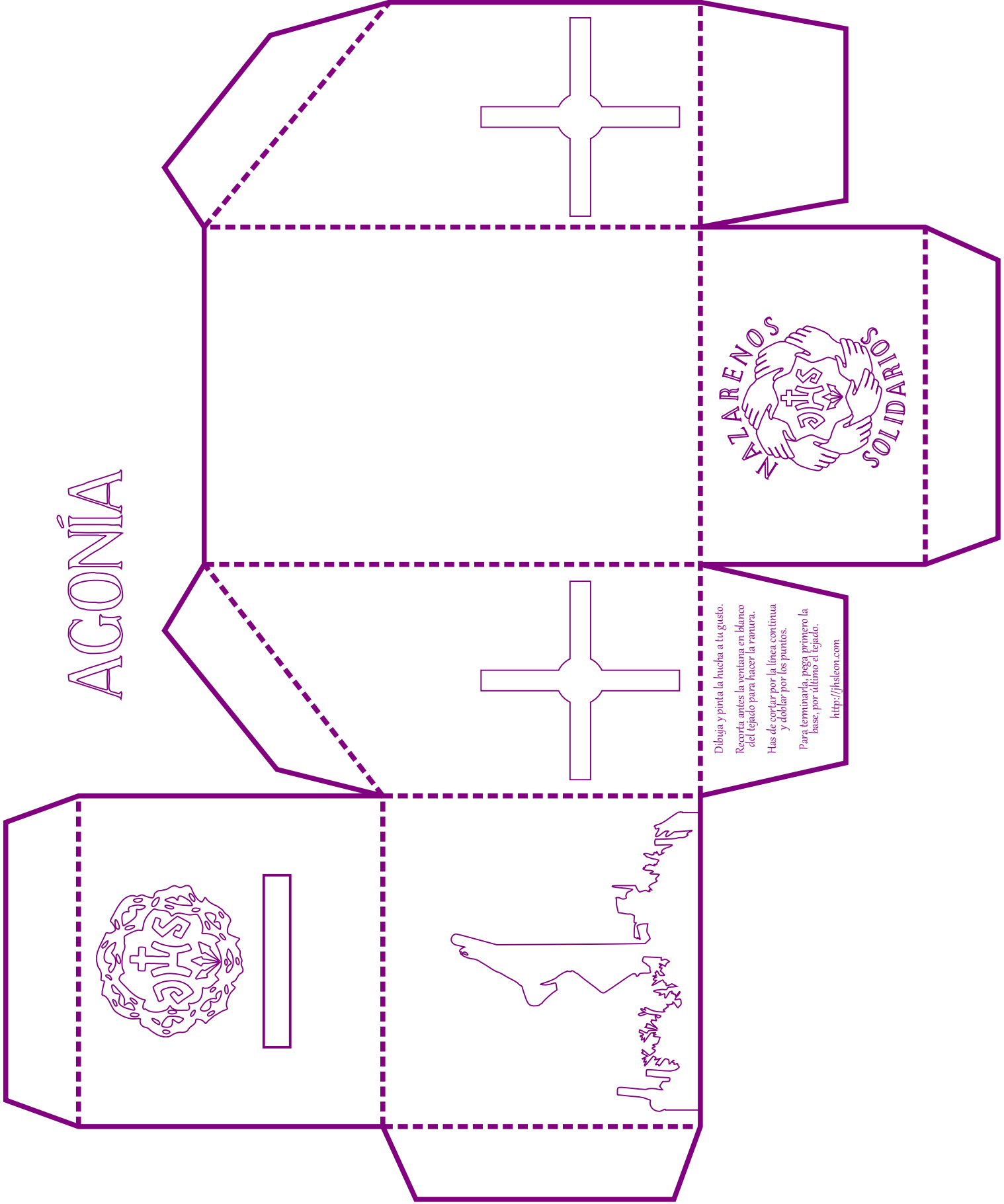
CRUCIFIXIÓN



Dibujá y pinta la huella a tu gusto.
Recorta antes la ventana en blanco del tejido para hacer la ranura.
Has de cortar por la línea continua y doblar por los punteos.
Para terminarla, pega primero la base, por último el tejado.

<https://jhsicm.com>

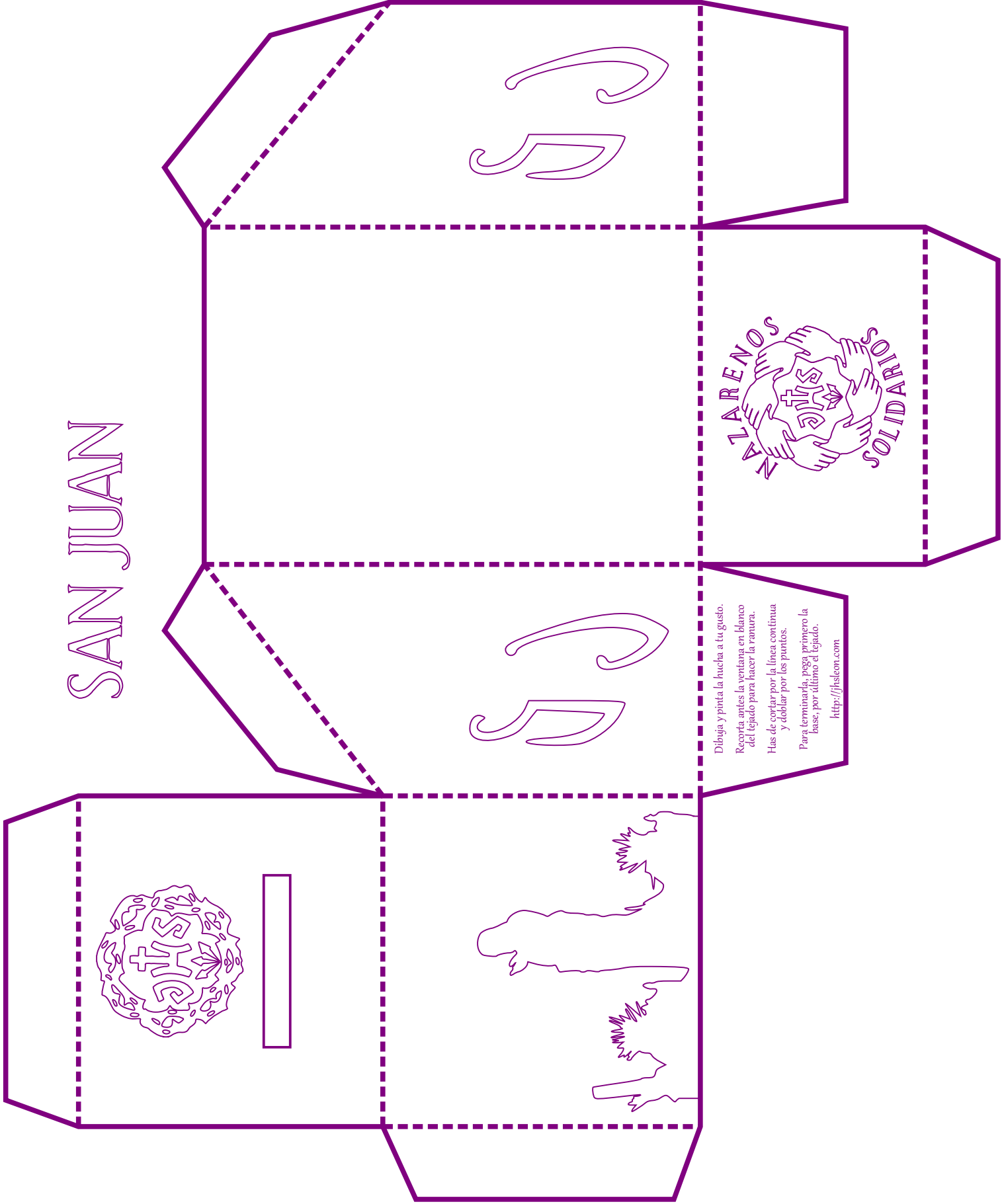
AGONÍA



Dibujá y pinta la huécha a tu gusto.
Recorta antes la ventana en blanco del tejádo para hacer la ranura.
Has de cortar por la línea continua y doblar por los punteos.
Para terminarla, pega primero la base, por último el tejádo.

<https://jhsicon.com>

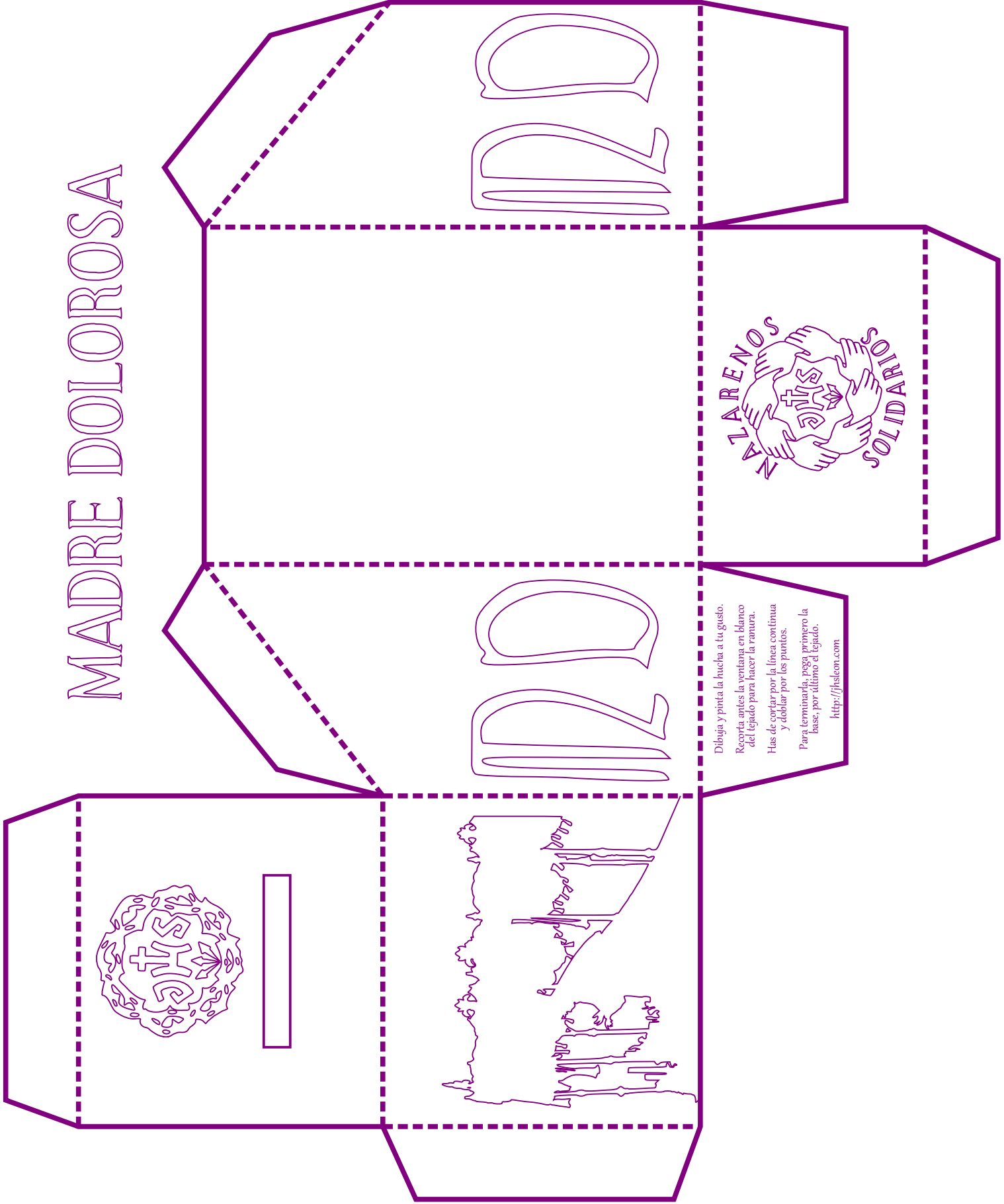
SAN JUAN



Dibujá y pinta la huécha a tu gusto.
Recorta antes la ventanera en blanco del tejado para hacer la ranura.
Has de cortar por la línea continua y doblar por los punteos.
Para terminarla, pega primero la base, por último el tejado.

<https://jhsicm.com>

MADRE DOLOROSA



Dibujá y pinta la huécha a tu gusto.
Recorta antes la ventanera en blanco del tejado para hacer la ranura.
Has de cortar por la línea continua y doblar por los punteos.
Para terminarla, pega primero la base, por último el tejado.

<https://jhsicem.com>